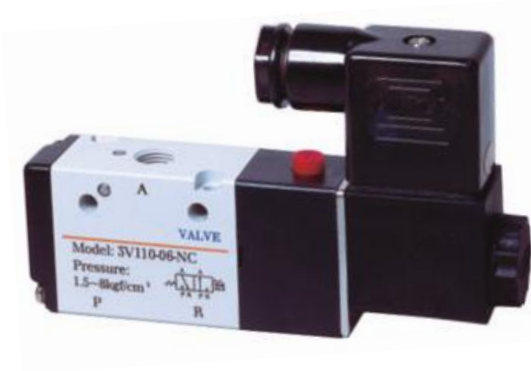


Apresentação



- **Válvulas atuadas eletricamente (Solenóide).**
- **Resistência, Precisão e Confiança.**
- **Ótimo acabamento e Durabilidade.**

- Disponíveis em 3/2 vias, 5/2 Vias, 5/3 vias. Em diversos tamanhos: 1/8", 1/4", 3/8", 1/2" .
- As Válvulas acionadas eletricamente (solenóide), podem ser de diversas tensões: 220 VCA, 110 VCA, 24 VCC, 24 VCA, 12 VCC.
- Na sua grande maioria já acompanham acionamento de teste ou emergência manual e LED nos conectores das bobinas (solenóide).
- Trabalham com ar comprimido filtrado com ou sem lubrificação.

Válvulas Simples e Duplo Solenóide de 2 ou 3 Posições

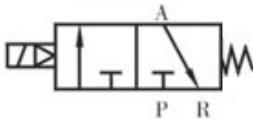
Válvula Solenóide 3/2 Vias

3V1-M5

3V1-06-1/8

3V1-08-1/4

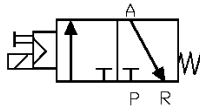
Pode ser montada isoladamente ou juntando uma na outra, modularmente.
A bobina acompanha a válvula.



Denominação	3V1-M5	3V1-06	3V1-08
Meio	Ar comprimido filtrado, com ou sem lubrificação.		
Conexão	M5	G 1/8	G 1/4
Faixa de Temperatura	-5 a 60°C		
Faixa de Pressão de Trabalho	1,5 a 8 bar		
Corrente Contínua	12 e 24 Volts		
Corrente Alternada	24, 11, 220 Volts 50/60 Hz		

Válvula Solenóide 3/2 Vias

3V210-08-1/4



A bobina acompanha a válvula.



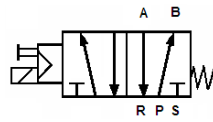
Denominação	3V210-08
Meio	Ar comprimido filtrado, com ou sem lubrificação.
Conexão	G 1/4
Faixa de Temperatura	-5 a 60°C
Faixa de Pressão de Trabalho	1,5 a 8 bar
Corrente Contínua	12 e 24 Volts
Corrente Alternada	24, 110, 220 Volts 50/60 Hz

Válvula Solenóide 5/2 e 5/3 Vias

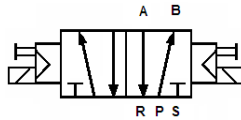
4V210-06-1/8

4V220-06-1/8

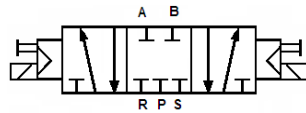
4V210-08-1/4



4V220-08-1/4



4V230C08-1/4



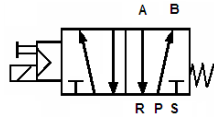
Pode ser montada isoladamente ou através de bloco manifold. Pág. 2.1-4
A bobina acompanha a válvula.

Denominação	4V210-06	4V220-06	4V210-08	4V220-08	4V230C08
Tipo da Válvula	5/2 vias	5/2 vias	5/2 vias	5/2 vias	5/3 vias
Acionamento	Simples Solenóide	Duplo Solenóide	Simples Solenóide	Duplo Solenóide	C.F.* - Duplo Solenóide
Conexão	G 1/8	G 1/8	G 1/4	G 1/4	G 1/4
Meio	Ar comprimido filtrado, com ou sem lubrificação.				
Faixa de Temperatura	-5 a 60°C				
Pressão de Trabalho	1,5 a 8 bar				
Corrente Contínua	12 e 24 Volts				
Corrente Alternada	24, 110, 220 Volts 50/60 Hz				

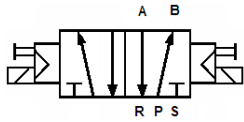
* C.F. = Centro Fechado (3 posições).

Válvula Solenóide 5/2 Vias

4V310-10-3/8



4V320-10-3/8

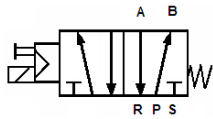


A bobina acompanha a válvula.

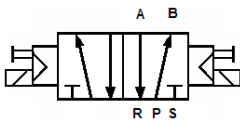
Denominação	4V310-10	4V320-10
Tipo da Valvula	5/2 vias	5/2 vias
Acionamento	Simples Solenóide	Duplo Solenóide
Conexão	G 3/8	G 3/8
Meio	Ar comprimido filtrado, com ou sem lubrificação.	
Faixa de Temperatura	-5 a 60°C	
Faixa de Pressão de Trabalho	1,5 a 8 bar	
Corrente Contínua	12 e 24 Volts	
Corrente Alternada	24, 110, 220 Volts 50/60 Hz	

Válvula Solenóide 5/2 e 5/3 Vias

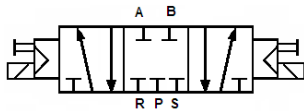
4V410-15-1/2



4V420-15-1/2



4V430C-15-1/2



A bobina acompanha a válvula.

Denominação	4V410-15	4V420-15	4V430-15
Tipo da Valvula	5/2 vias	5/2 vias	5/3 vias
Acionamento	Simples Solenóide	Duplo Solenóide	C.F.* - Duplo Solenóide
Conexão	G 1/2	G 1/2	G 1/2
Meio	Ar comprimido filtrado, com ou sem lubrificação.		
Faixa de Temperatura	-5 a 60°C		
Faixa de Pressão de Trabalho	1,5 a 8 bar		
Corrente Contínua	12 e 24 Volts		
Corrente Alternada	24, 110, 220 Volts 50/60 Hz		

* C.F. = Centro Fechado (3 posições).

Bloco Manifold 200M



Denominação	200M2F	200M3F	200M4F	200M5F	200M6F	200M8F	200M10F	200M12F
Nº Válvulas	2	3	4	5	6	8	10	12